

# Foto-folder Industriële Stalen Deuren

**Windors Belgium BVBA**

Spinnerijstraat 14 , B-9240 Zele - België

Tel +32 (0)52 456 360 - Fax +32 (0)52 456 369

Website : [www.windors-belgium.be](http://www.windors-belgium.be)

Email : [info@windors-belgium.be](mailto:info@windors-belgium.be)



## *Serie AMERIC en afgeleiden*





### Toepassing

Buitendeur - personeelsingang industriegebouw.  
Tevens vluchtdeur.

### Locatie

Zele (B)

### Kenmerken

- dubbelwandig deurblad in gegalvaniseerde staalplaat
- stalen profielkader
- 4 lasscharnieren met kogellagers
- kijkvenster met gelaagd veiligheidsglas
- paniekslot BKS, binnenzijde paniekbar
- beslag ALU, fabrikant NEMEF



### Toepassing

Buitendeur voor elektriciteitscabine.  
Extra brede deur 1.30m

### Locatie

Gent (B)

### Kenmerken

- dubbelwandig deurblad in gegalvaniseerde staalplaat , geïsoleerd
- stalen profielkader
- 4 zware lasscharnieren met RVS kogellagers
- paniekslot BKS + paniekbar
- beslag ALU, fabrikant NEMEF



### Toepassing

Buitendeur met beglazing  
Industriële technische installatie

### Locatie

Willebroek (B)

### Kenmerken

- dubbelwandig deurblad in gegalvaniseerde staalplaat
- stalen profielkader
- 4 lasscharnieren met kogellagers
- kijkvenster met gelaagd veiligheidsglas 22mm , klasse P7B, fabrikant SOLIVER
- beslag ALU, fabrikant NEMEF



### Toepassing

Tussendeur in kelder  
Extra brede maatwerkdeur.

### Locatie

Anderlecht (B)

### Kenmerken

- dubbelwandig deurblad in gegalvaniseerde staalplaat , geïsoleerd
- stalen profielkader
- 4 zware lasscharnieren met RVS kogellagers
- Veiligheidsbeslag NEMEF



### Toepassing

Industriedeur  
Gelakt in RAL-kleur

### Locatie

Averbode (B)

### Kenmerken

- dubbelwandig deurblad in gegalvaniseerde staalplaat
- stalen muuromvattende deurkader type Windors in 2mm geplooid staalplaat
- 3 lasscharnieren met kogellagers
- deurpomp Dorma TS83
- beslag ALU, fabrikant NEMEF



### Toepassing

Buitendeur voor elektriciteitscabine  
met extra grote maatwerk-verluchtungsrooster

### Locatie

Anderlecht (B)

### Kenmerken

- dubbelwandig deurblad in gegalvaniseerde staalplaat , geïsoleerd
- stalen profielkader
- 4 zware lasscharnieren met RVS kogellagers
- 3-punt paniekslot opbouw
- rooster Renson



### Toepassing

Tussendeur openbaar gebouw  
Gelakt in RAL-kleur

### Locatie

Temse (B)

### Kenmerken

- dubbelwandig deurblad in verzinkte staalplaat
- stalen muuromvattende deurkader type Windors in 2mm geplooid staalplaat
- 3 lasscharnieren met kogellagers
- deurpomp Dorma TS83
- beslag ALU, fabrikant NEMEF



### Toepassing

Dubbele industriedeur  
Brede loopdeur en smallere secundaire deur

### Locatie

Limburg (B)

### Kenmerken

- dubbelwandig deurblad in gegalvaniseerde staalplaat , geïsoleerd
- stalen muuromvattende 2-delige schuifkader
- 3 zware lasscharnieren met RVS kogellagers
- slot met dag en nachtschoot
- beslag ALU, fabrikant NEMEF



### Toepassing

Toegangsdeur fietsenstalling van een appartementsgebouw

### Locatie

Gent (B)

### Kenmerken

- dubbelwandig deurblad in gegalvaniseerde staalplaat
- muuromvattende 2-delige schuifkader
- 3 lasscharnieren met kogellagers
- primaire vleugel met standaard slot KfV type 115
- secundaire vleugel met kantschuiven
- beslag ALU, fabrikant NEMEF



Detail muuromvattende Windors 2-delige stalen kader in 2mm gegalvaniseerde geplooidde staalplaat.



### Toepassing

Buitendeur  
industriegebouw



### Locatie

Limburg (B)

### Kenmerken

- dubbelwandig deurblad in gegalvaniseerde staalplaat
- muuromvattende 2-delige schuifkader
- 3 lasscharnieren
- paniekslot BKS in het deurblad, rode paniekbar
- Deurpomp Dorma TS83



### Toepassing

Vluchtdeur op schietstand in politie-commissariaat (werd eveneens kogelwerend uitgevoerd)



### Locatie

Asse (B)

### Kenmerken

- dubbelwandig deurblad in gegalvaniseerde staalplaat
- muuromvattende zware 2-delige schuifkader
- 4 lasscharnieren
- paniekslot BKS in het deurblad, rode paniekbard
- deurblad en kader bijkomend uitgevoerd met kogelwerende pantserplaat



### Toepassing

Buitendeur  
industriegebouw



### Locatie

Oost-Vlaanderen (B)

### Kenmerken

- dubbelwandig deurblad in gegalvaniseerde staalplaat
- muuromvattende 2-delige schuifkader
- 3 lasscharnieren
- paniekslot BKS in het deurblad, ontdebeld slot zodat deur ook als normale loopdeur kan gebruikt worden. Rode paniekbar
- Deurpomp Dorma TS83



### Toepassing

Dubbele deur voor hoogspanningspost

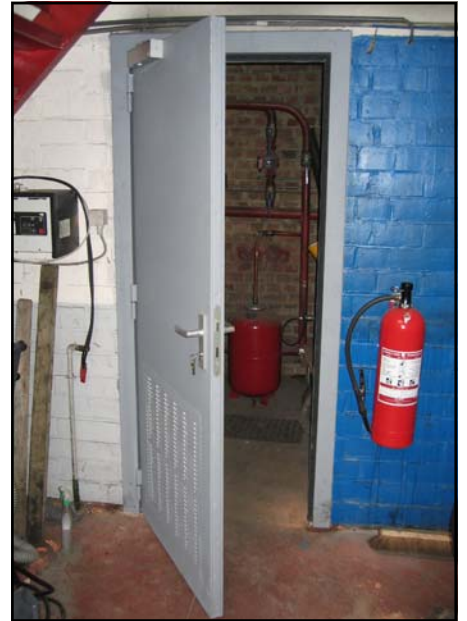
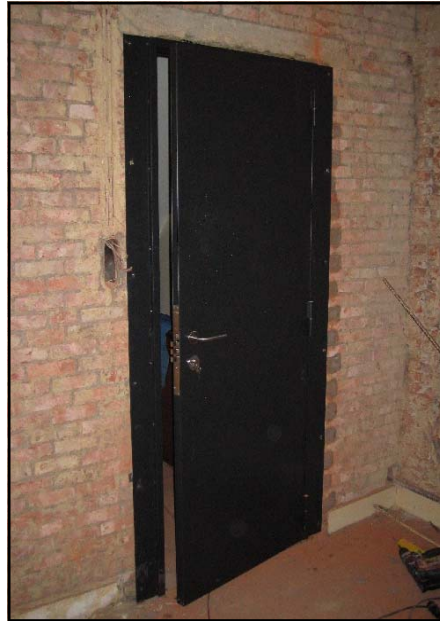


### Locatie

De Haan (B)

### Kenmerken

- dubbelwandig deurblad in gegalvaniseerde staalplaat
- Dikwandige profielkader
- 4 lasscharnieren
- 3-punt paniekslot DORMA
- Rooster Renson 600x400





### Andere deuren uit het Windors-gamma



- gepantserde veiligheidsdeuren voor appartementen en woningen
- stalen beglaasde inbraakwerende, kogelwerende en brandwerende deuren SafeStyle
- celdeuren, wapenkamerdeuren en balies voor politiediensten
- design veiligheidsdeuren , getekend Pininfarina
- traliewerken en stalen constructies tegen zware criminaliteit
- kogelwerende deuren en balies voor banken
- sassen en etalages voor juweliërs
- rampalen
- kluizen, wapenkasten

Meer informatie kan U vinden op [www.windors-belgium.be](http://www.windors-belgium.be) , [www.safestyle.be](http://www.safestyle.be),  
[www.cpl-safes.be](http://www.cpl-safes.be) en [www.wintools.be](http://www.wintools.be) .



### Toepassing

Toegangsdeur hoogspanningscabine  
Gelakt in RAL-kleur



### Locatie

Zeebrugge (B)

### Kenmerken

- dubbelwandig deurblad in gegalvaniseerde staalplaat
- stalen profielkader Jansen met EPDM-rubber
- 4 lasscharnieren met kogellagers
- deurpomp Dorma TS83
- stalen gemoffelde deurgreep
- beslag ALU, fabrikant NEMEF
- verluchttingsrooster RENSON 400mm x 300mm
- luik voor noodvoeding
- 4 dievenklauwen tegen uitlichting
- Paniekslot BKS + paniekbar



### Toepassing

Inbraakwerende buitendeur voor een  
elektriciteitscabine met extra grote  
maatwerk verluchttingsrooster



### Locatie

Anderlecht (B)

### Kenmerken

- dubbelwandig deurblad in gegalvaniseerde staalplaat ,  
geïsoleerd
- stalen profielkader
- 4 zware lasscharnieren met RVS kogellagers
- 3-punt paniekslot opbouw
- rooster Renson



### Toepassing

Toegangsdeur hoogspanningscabine



### Locatie

Sint-Niklaas (B)

### Kenmerken

- dubbelwandig deurblad in gegalvaniseerde staalplaat
- muuromvattende 2-delige schuifkader
- 3 lasscharnieren met kogellagers
- deurpomp Dorma TS83
- Opbouw 3-punt panieksluiting
- 2 verluchttingsroosters RENSON 600mm x 400mm
- 8 dievenklauwen tegen uitlichting
- doorsteekbeveiliging



Details 3-punt panieksluiting , roosters met doorsteekbeveiliging



### Toepassing

opslag diefstalgevoelige producten



### Locatie

Brabant (B)

### Kenmerken



- dubbelwandig deurblad in zincorstaalplaat
- muuromvattende 2-delige schuifkader in 3mm staalplaat
- slot Mottura
- veiligheidsrozet met kerntrekbeveiliging



### Toepassing

Zwaar inbraakwerende kelderdeur



### Locatie

Mechelen (B)

### Kenmerken

- dubbelwandig deurblad in galvastaal
- maatwerk profielkader in dikwandige koudgetrokken Forster-kader
- 3 lasscharnieren met kogellagers
- Extra zwaar slot Mottura type 85 (zoals celdeuren)
- veiligheidsrozet met kerntrekbeveiligingbouw



### Toepassing

beveiliging secretariaat in schoolgebouw



### Locatie

Sint-Niklaas (B)

### Kenmerken

- dubbelwandig deurblad in zincorstaalplaat
- muuromvattende 2-delige schuifkader in 3mm staalplaat met extra brede deurlijsten
- slot Mottura
- Veiligheidsrozet met kerntrekbeveiliging



### Toepassing

Inbraakwerende tussendeur in woning tussen garage en hal



### Locatie

Merksem (B)

### Kenmerken

- dubbelwandig deurblad in zincorstaalplaat
- muuromvattende 2-delige schuifkader in 2mm staalplaat met extra brede deurlijsten
- slot Mottura
- Veiligheidsrozet met kerntrekbeveiliging



### Toepassing

beveiliging personeelsingang school



### Locatie

Oost-Vlaanderen (B)

### Kenmerken

- dubbelwandig deurblad in galvastaalplaat
- dikwandige koudgetrokken profielkader
- slot Mottura
- veiligheidsbeslag NEMEF
- Bovenlicht met inbraakwerende beglazing Soliver 22mm Klasse P7B



### Toepassing

Inbraakwerende deur tussen burelen en magazijn.



### Locatie

Oost-Vlaanderen

### Kenmerken

- dubbelwandig deurblad in zincorstaalplaat
- muuromvattende 2-delige schuifkader in 2mm staalplaat met extra brede deurlijsten
- slot Mottura
- Veiligheidsbeslag NEMEF SKG\*\*



### Toepassing

Toegangsdeur bureel  
Diamantsector Antwerpen



### Locatie

Antwerpen (B)

### Kenmerken

- dubbelwandig deurblad in zincorstaalplaat
- muuromvattende 2-delige schuifkader in 3mm staalplaat
- 10-punt slot
- Electrisch pad
- 8 dievenklauwen
- veiligheidsbeslag
- in RAL-kleur gemoffeld deurblad en kader



### Toepassing

Inbraakwerende achterdeur magazijn



### Locatie

Brussel (B)

### Kenmerken

- dubbelwandig deurblad in galva staalplaat
- stalen profielkader Jansen met EPDM-rubber
- 10-punt slot
- 8 dievenklauwen
- Veiligheidsbeslag
- RAL-9010 gelakt deurblad



### Toepassing

**Dubbele extra hoge maatwerkdeur , hoogte 4.5m**



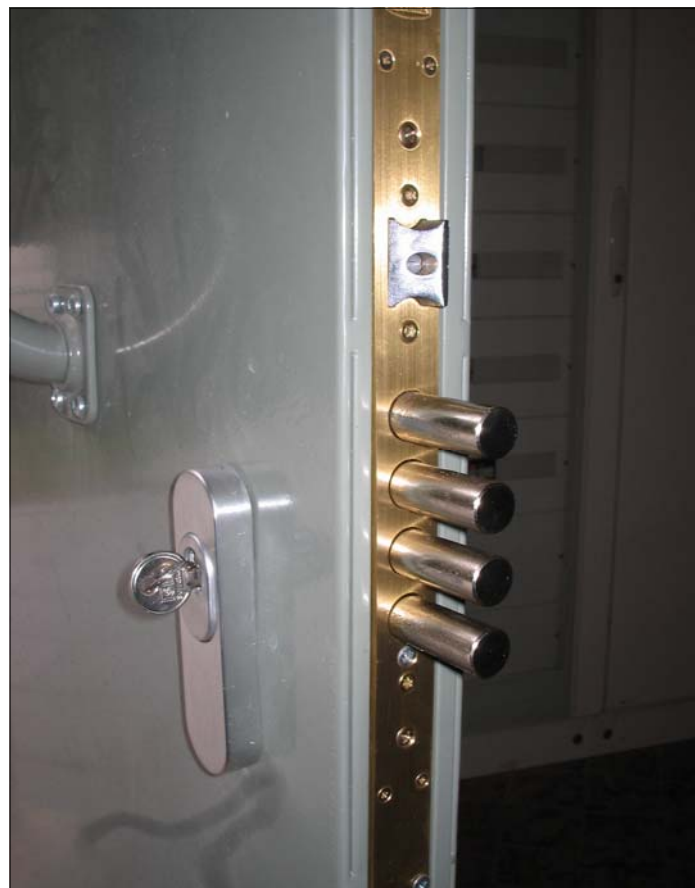
Zwaar inbraakwerende industriële stalen deur als gepantserde toegangsdeur van een watertoren

### Locatie

Brabant (B)

### Kenmerken

- dubbelwandig deurblad in galvastaal
- vertikaal dubbele deur
- koudgetrokken dikwandige profielkader
- 10-punt slot
- 8 dievenklauwen
- veiligheidsbeslag
- in RAL-kleur gemoffeld deurblad en kader





### Toepassing

*Kogelwerende, geluidswerende en brandwerende buitendeur voor een schietstand*



### Locatie

Politie Gent (B)



### Toepassing

*Kogelwerende, geluidswerende en brandwerende buitendeur voor een schietstand*



### Locatie

Politie Hoofdcmissariaat Asse (B)





## Toepassing

*Celdeuren Federale en Lokale Politie  
België*





### Toepassing

*Maatwerkdeuren voor extreem zware inbraakwerende en/of kogelwerende toepassingen.*

*Deurbladen tot dikte 10cm en tot 400kg.*

